



## RESUMEN

**ALERTA HIDROLÓGICA NARANJA No 29/25**

**DEL 17 AL 21 OCTUBRE DEL 2025**

Ministerio de Medio Ambiente y Agua  
Servicio Nacional de Meteorología e Hidrología  
**SENAMHI - BOLIVIA**



**senamhi**

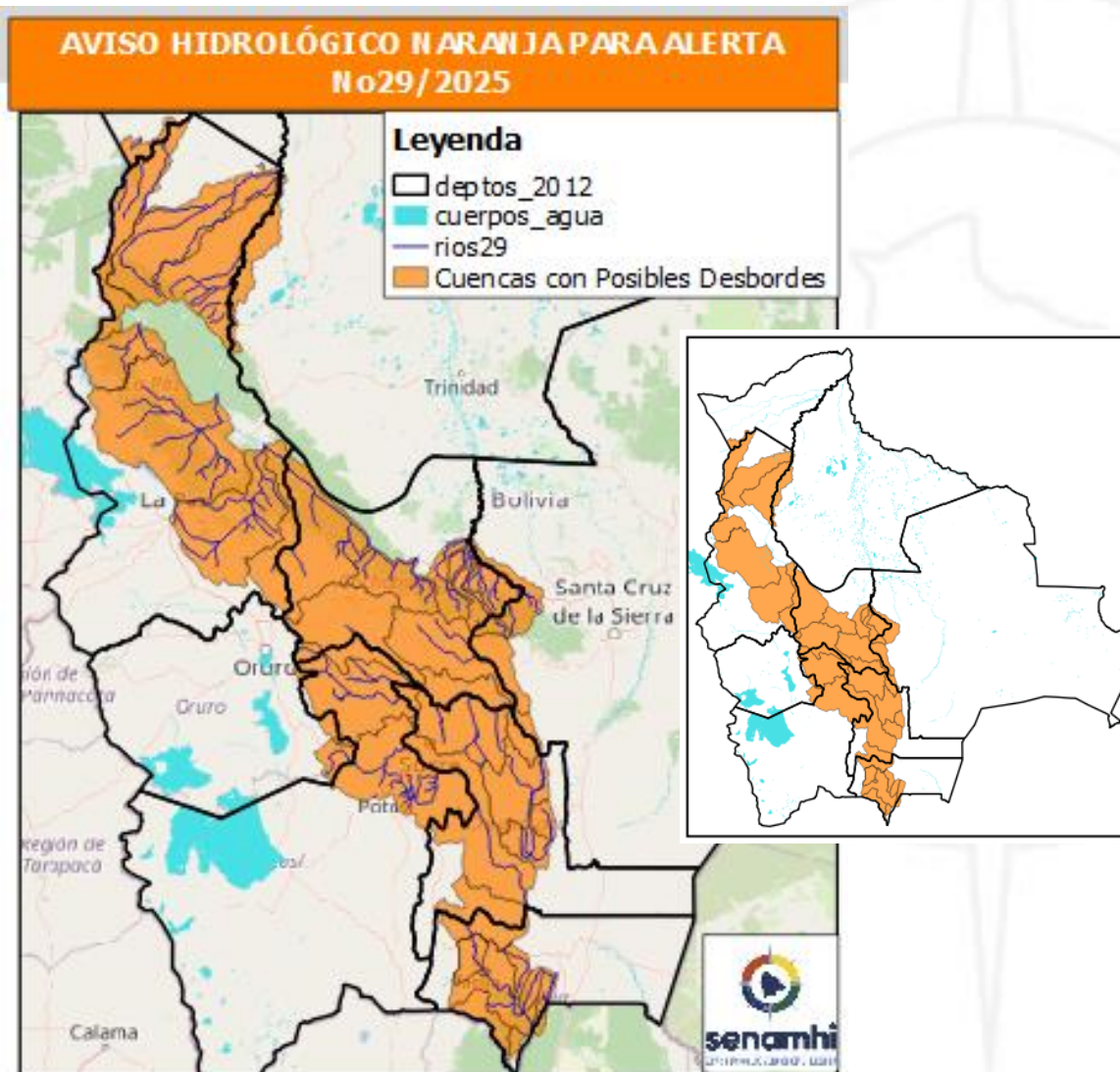
SERVICIO NACIONAL DE METEOROLOGÍA E HIDROLOGÍA

Unidad de Análisis y Pronósticos Hidrológicos

*Senamhi, Viernes 17 de octubre de 2025*

# ALERTA HIDROLÓGICA **NARANJA** 29/25

## PROBABLES Ascensos de cuidado Del: 17 AL 21/10/2025



### **ATENCIÓN : PARA TODOS LOS RÍOS MENCIONADOS DENTRO DE ESTA ALERTA**

#### **Del 17 AL 21 OCTUBRE**

- Los niveles ascenderán en forma progresiva y repentina en algunos casos tanto ríos principales como afluentes secundarios y Quebradas con posibles desbordes.
- No camine cerca de los ríos mencionados.
- No trabaje con maquinaria pesada cerca y/o sobre los ríos mencionados.
- La delimitación es a nivel de Sub-Cuencas.

***Senamhi, Viernes 17 de octubre de 2025***





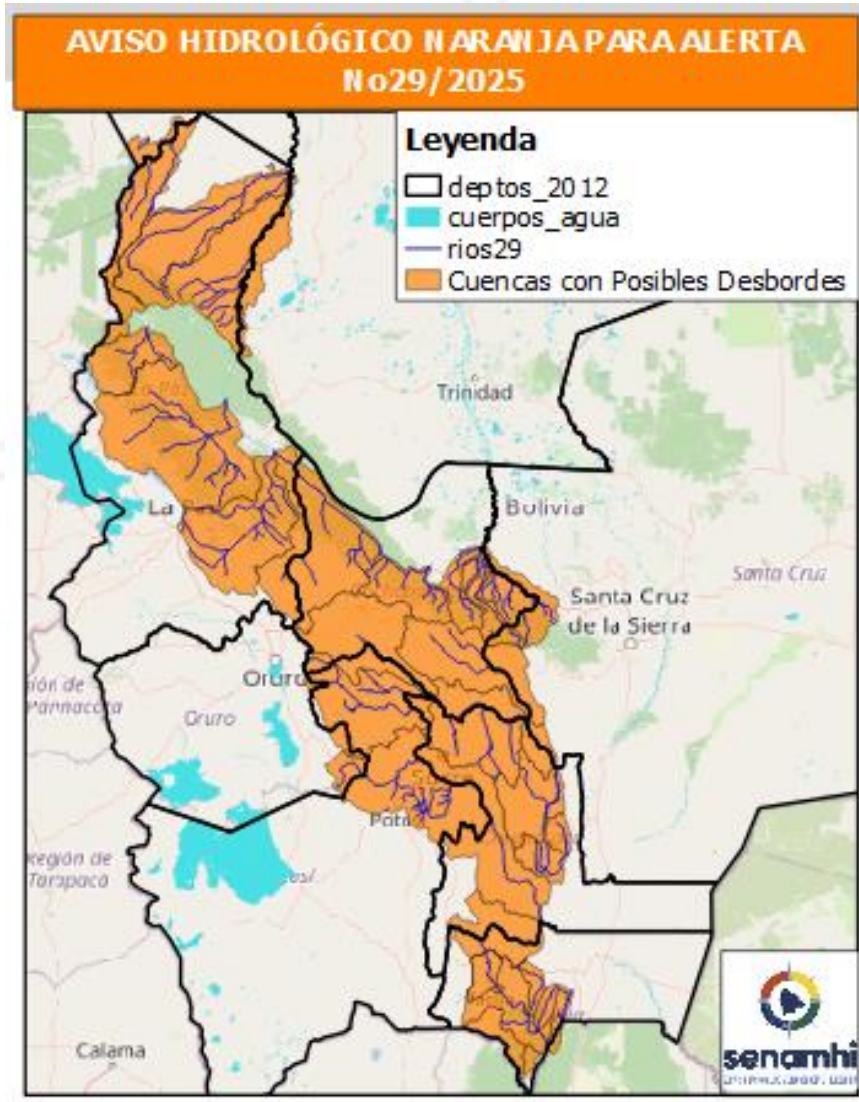
ALERTA HIDROLÓGICA **NARANJA** 29/25

PROBABLES Ascensos de cuidado Del: 17 AL 21/10/2025



17 AL 20 OCTUBRE		Ascensos cerca a los niveles de seguridad
TARIJA		
RIO	MUNICIPIO	
Guadalquivir (y afluentes secundarios)	San Mateo	
	Monte Sur	
	Tucumilla	
	Lazaredo	
	Cachimayu	
	Obrajes, Temporal y zonas cercanas	
Sola	San andrés de Sola	
	y poblados cercanos	
Quebrada del Monte	Zona Vibora Negra y poblaciones cercanas	

17 AL 20 OCTUBRE		Ascensos cerca a los niveles de seguridad
TARIJA		
RIO	MUNICIPIO	
Bermejo y afluentes secundarios	Aguas Blancas	
	Bermejo	
	Paional	
	Entre Ríos	
	Salinas	
	Loma Alta	
	Cañitas	
	Emborozu	
	La Mamora	
	Padcaya	
	Yacuibá	
	y Comunidades cercanas	
Salinas	Poblados cercanos	



17 AL20 OCTUBRE	
TARIJA	
RIO	MUNICIPIO
Pilaya	San Josesito
	y comunidades cercanas

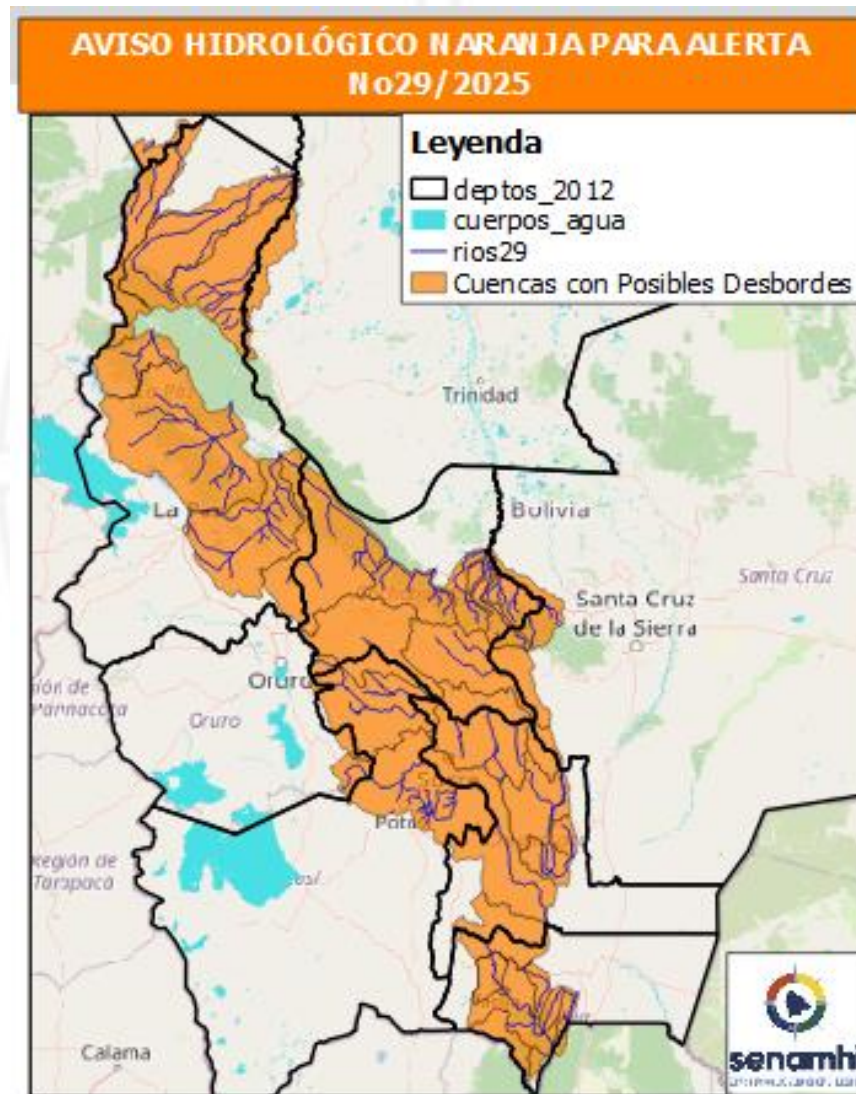
Ascensos cerca de los niveles de seguridad

# ALERTA HIDROLÓGICA NARANJA 29/25

## PROBABLES Ascensos de cuidado Del: 17 AL 21/10/2025



17 AL 20 OCTUBRE		Ascensos Repentinos de cuidado
CHUQUISACA		
RIO	MUNICIPIO	
Quirpirchaca	Sucre	
	y poblados cercanos	
Chico	Chuqui Chuqui	
	Poblaciones cercanas	
Ravelo	Ravelo	
	y comunidades cercanas	
Potolo	Potolo	
	y comunidades cercanas	
Cachimayu	Chaunaca	
	y comunidades cercanas	
Presto	Presto	
	y poblados cercanos	
17 AL 20 OCTUBRE		Ascensos repentinos de cuidado
Tomina	Tomina	
	Comunidades cercanas	
Zudañez	Zudañez	
	y comunidades cercanas	
Azero	El Villar	
	Comunidades cercanas	
Pescado	Villa Serrano	
	Comunidades cercanas	



17 AL 20 OCTUBRE		Ascensos en franja naranja
CHUQUISACA		
RIO	MUNICIPIO	
Pilcomayo	Azurduy	
	Yamparaez	
	San Lucas	
	Talula	
	Viña Quemada	
	y comunidades cercanas	
17 AL 20 OCTUBRE		Ascensos repentinos de cuidado
CHUQUISACA		
RIO	MUNICIPIO	
Parapetí	Azurduy	
	San Pablo de Huacareta	
	Monteagudo	
	y comunidades cercanas	
Cuevo	Cuevo	
	y comunidades cercanas	

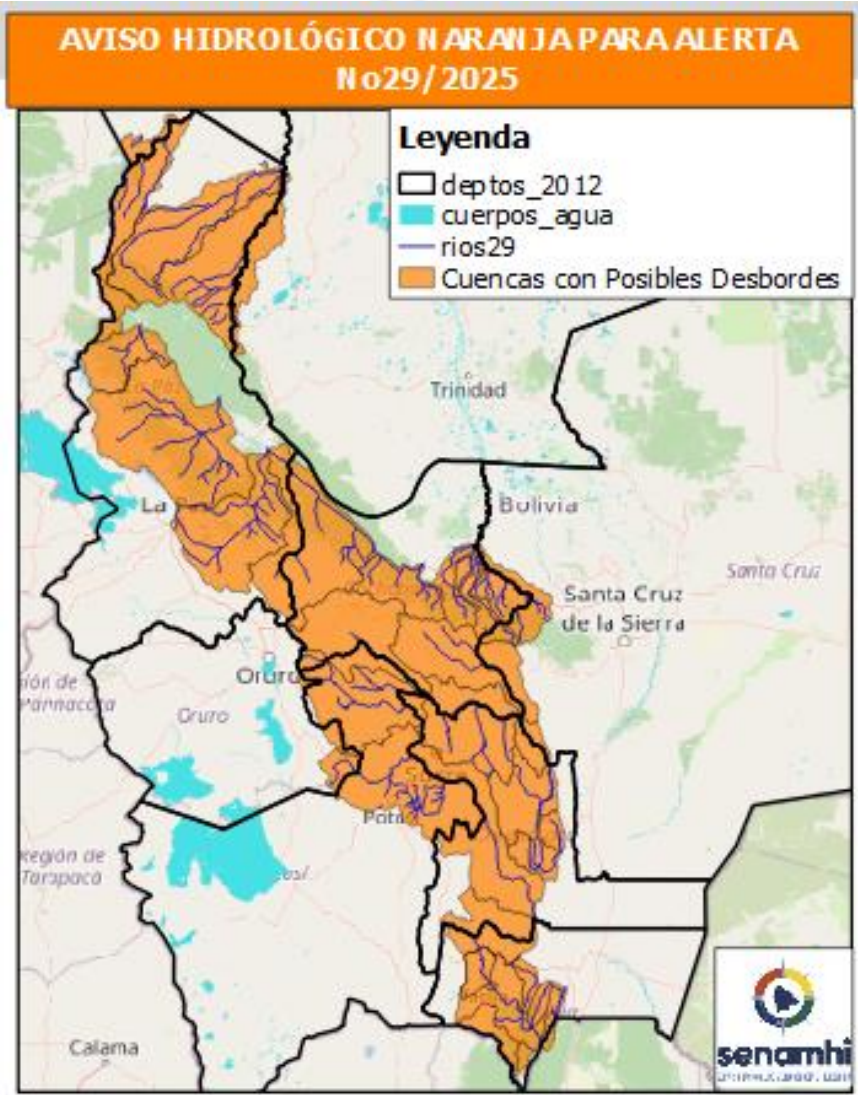


# ALERTA HIDROLÓGICA NARANJA 29/25

## PROBABLES Ascensos de cuidado Del: 17 AL 21/10/2025



17 AL 19 OCTUBRE		Ascensos repentinos de cuidado
POTOSÍ		
RIO	MUNICIPIO	
Chayanta	Yusfaya	
	Chayanta	
	y Comunidades cercanas	
San Pedro	Paucachi	
	San Pedro	
	y Comunidades cercanas	
Athata	Catavi	
Pacoma	Pocoata	
	y Comunidades cercanas	
Potolo	Potolo	
	y Comunidades cercanas	
Ravelo	Ravelo	
	y poblaciones aguas arriba	
17 AL 19 OCTUBRE		Ascensos repentinos de cuidado
POTOSÍ		
RIO	MUNICIPIO	
Alto Pilcomayo	Tinguipaya	
	Tacobamba	
	Tarapaya	
	Yocalla	
	y Comunidades cercanas	
Mataca	Betanzos	
	y poblados cercanos	

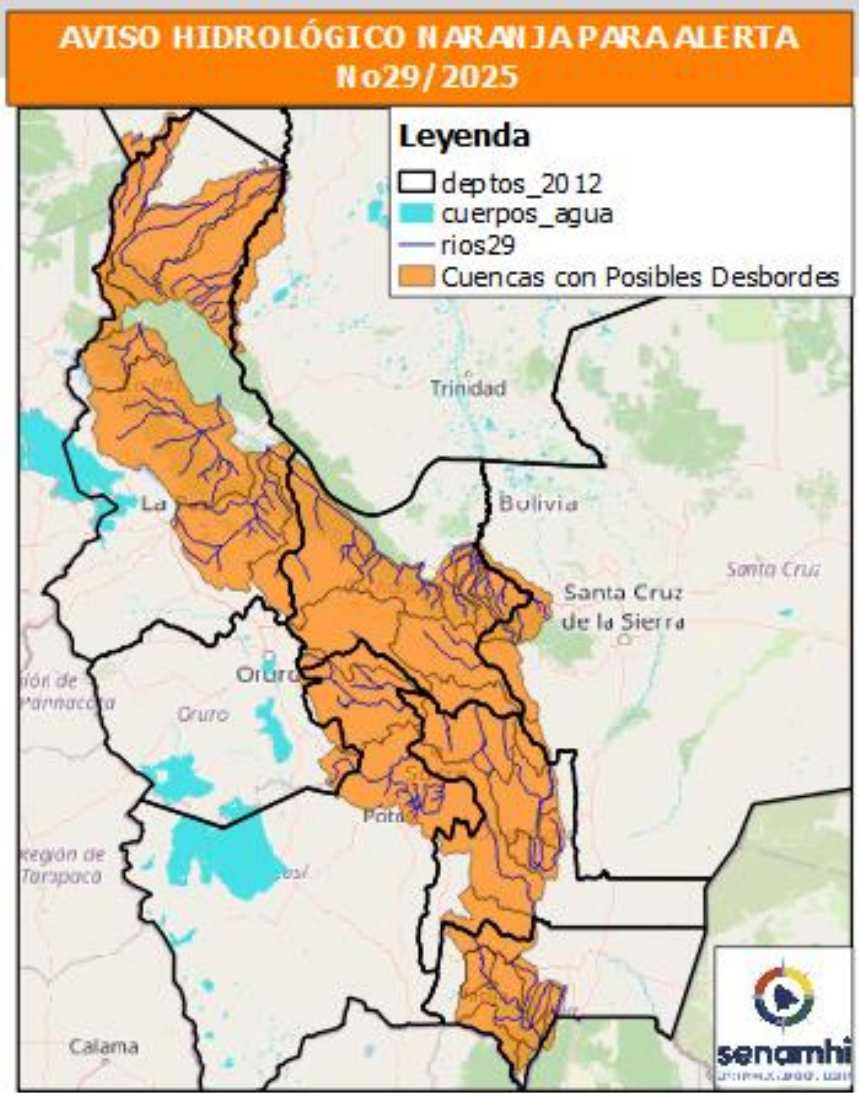


# ALERTA HIDROLÓGICA NARANJA 29/25

## PROBABLES Ascensos de cuidado Del: 17 AL 21/10/2025



18 AL 21 OCTUBRE		Ascensos Repentnos de Cuidado
COCHABAMBA		
RIO	MUNICIPIO	
Chapare	Villa Tunari	
	Chocolatal, Cristal Mayu	
	Paractí	
	Y Comunidades cercanas	
Jatun Mayu	Poblaciones cercanas	
Palca Mayu	Tablas Monte	
	Maica Monte	
	Y Comunidades cercanas	
Santa Elena	Poblaciones cercanas	
Juntas Corani	Chocolatal, Cristal Mayu	
	Poblaciones cercanas	



18 AL 21 OCTUBRE		
COCHABAMBA		
RIO	MUNICIPIO	Obs.
Chimoré	Chimoré	Ascensos repentinos
	Ayopaya	
	Puerto Aurora	
Ivirgarzama	Ivirgarzama	
	Y Comunidades cercanas	
Magareño	Ivirgarzama	
Sajta	Comunidades cercanas	

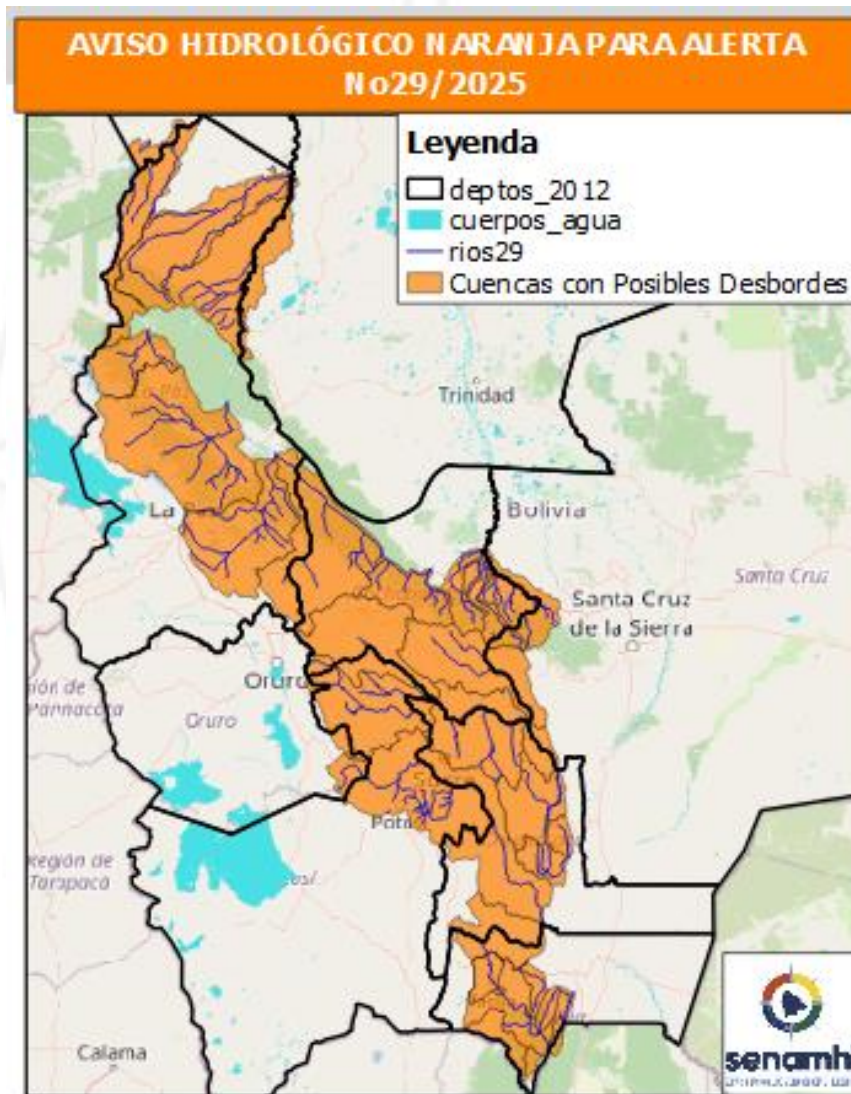




# ALERTA HIDROLÓGICA NARANJA 29/25

## PROBABLES Ascensos de cuidado Del: 17 AL 21/10/2025

Estado Normal Estado de Alerta Estado de Inundación



18 AL 20 OCTUBRE		Ascensos Repentinos de cuidado
COCHABAMBA		
RIO	MUNICIPIO	
Caine	Sacabamba	
	Vila Vila	
	San Vicente	
	Y poblaciones cercanas	
Tapacari	Capinota	
	Y Comunidades cercanas	
Arque	Arque	
	Bolivar	
	Capinota	
Chaky Mayu	Arbieto	
	Y Comunidades cercanas	
18 AL 20 OCTUBRE		Ascensos Repentinos
COCHABAMBA		
RIO	MUNICIPIO	
Rocha y afluentes secundarios	Cochabamba	
	Vinto	
	Sipe Sipe	
	Parotani	
	Sacaba	
	Colcapirua	
	Vinto	
	Quillacollo	
	Tiraque	
	Palca	
Y poblados cercanos		
Taquiña	Tiquipaya	
	Y zonas cercanas	

18 AL 20 OCTUBRE		
COCHABAMBA		
RIO	MUNICIPIO	Obs.
Mizque y afluentes secundarios	Pojo	Ascensos repentinos
	Totora	
	Comarapa	
	Pocona	
	Vila Vila	
	Aiquile	
	Cuenca Baja	
	Y Comunidades cercanas	



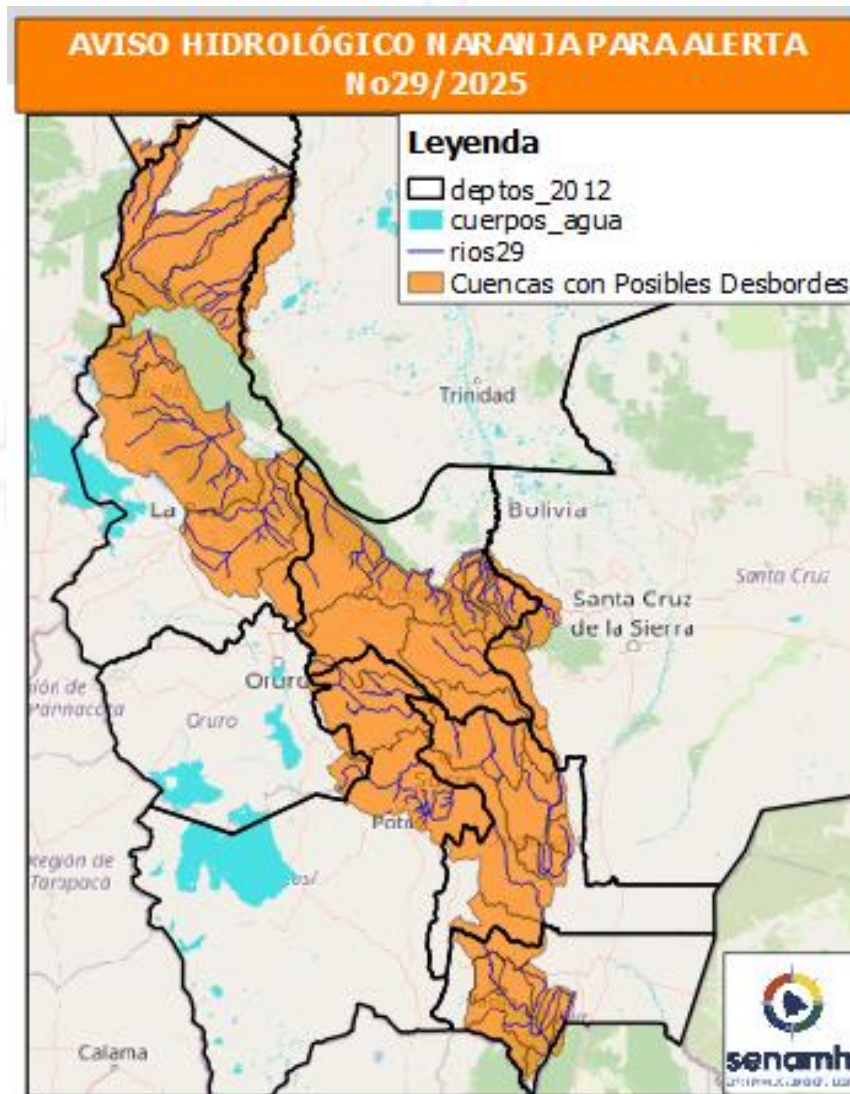
# ALERTA HIDROLÓGICA NARANJA 29/25

## PROBABLES Ascensos de cuidado Del: 17 AL 21/10/2025



17 AL 21 OCTUBRE	
LA PAZ	
RIO	MUNICIPIO
Cotacages	Sequerancho
	Inquisivi
	Quime
	Independencia
	Cimarrón
	y comunidades cercanas
Boopi (y afluentes secundarios)	Palca
	La Asunta
	Chulumani
	Tamampaya
Zongo	Cahua
	Zongo
Unduavi	y comunidades cercanas
Taquesi	y comunidades cercanas
Tamampaya	y comunidades cercanas
Solacama	Santiago Tocaróni
	Chulumani
	y comunidades cercanas
Yara	Comunidades cercanas
Coroico (y afluentes secundarios)	Coroico
	Caranavi
	Santa Rita de Buenos Aires
	y comunidades cercanas

Ascensos Repentinos de cuidado



17 AL 21 OCTUBRE	
LA PAZ	
RIO	MUNICIPIO
Mapiri (y afluentes secundarios)	Apolo
	Camata
	Aten
	Sorata
	Chuma
	Comabaya
	Quiabaya
	Guanay
	Angosto Quercano
	Santa Rosa de Mapiri
	Mapiri
	y poblaciones cercanas
17 AL 21 OCTUBRE	
Tipuani (y afluentes secundarios)	Tipuani
	Cangallí
	Chima
	Bartolo
	y comunidades cercanas

Ascensos Repentinos de cuidado

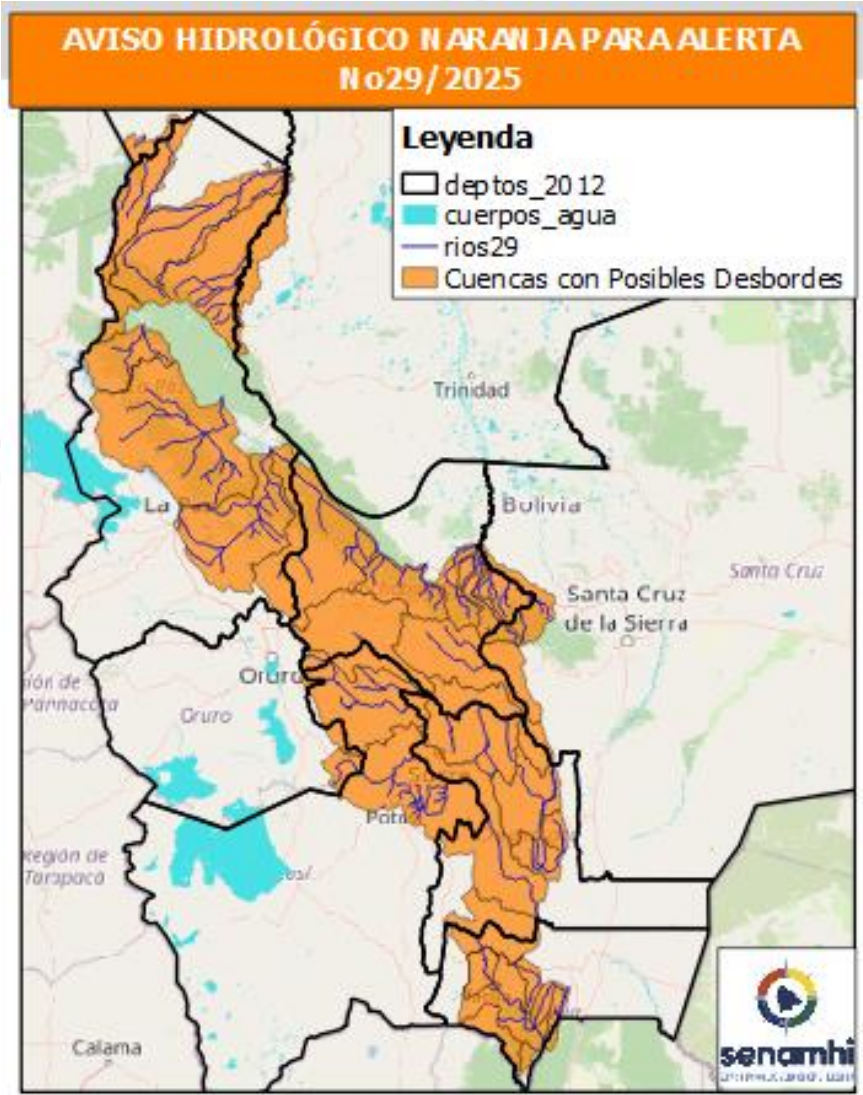


ALERTA HIDROLÓGICA **NARANJA** 29/25

PROBABLES Ascensos de cuidado Del: 17 AL 21/10/2025



18 AL 21 OCTUBRE		Ascensos Progresivos de cuidado
LA PAZ		
RIO	MUNICIPIO	
Toromonas	Comunidades cercanas	
Madre de Dios	Chivé	
	Comunidades cercanas	
Manuripi	Poblaciones cercanas	
Enatahua	Poblaciones cercanas	
18 AL 21 OCTUBRE		Ascensos de cuidado
LA PAZ		
RIO	MUNICIPIO	
Tuichi	Pelechuco	
	Zona Alta	
Tequeje	Poblaciones cercanas	
	Ixiamas	
	y comunidades cercanas	
Eanapurera	Ixiamas	
Hondo ó Erasama	Apolo	
	y comunidades cercanas	
Cuñada	Carretera Ixiamas-San Buenventura	
	y poblaciones cercanas	



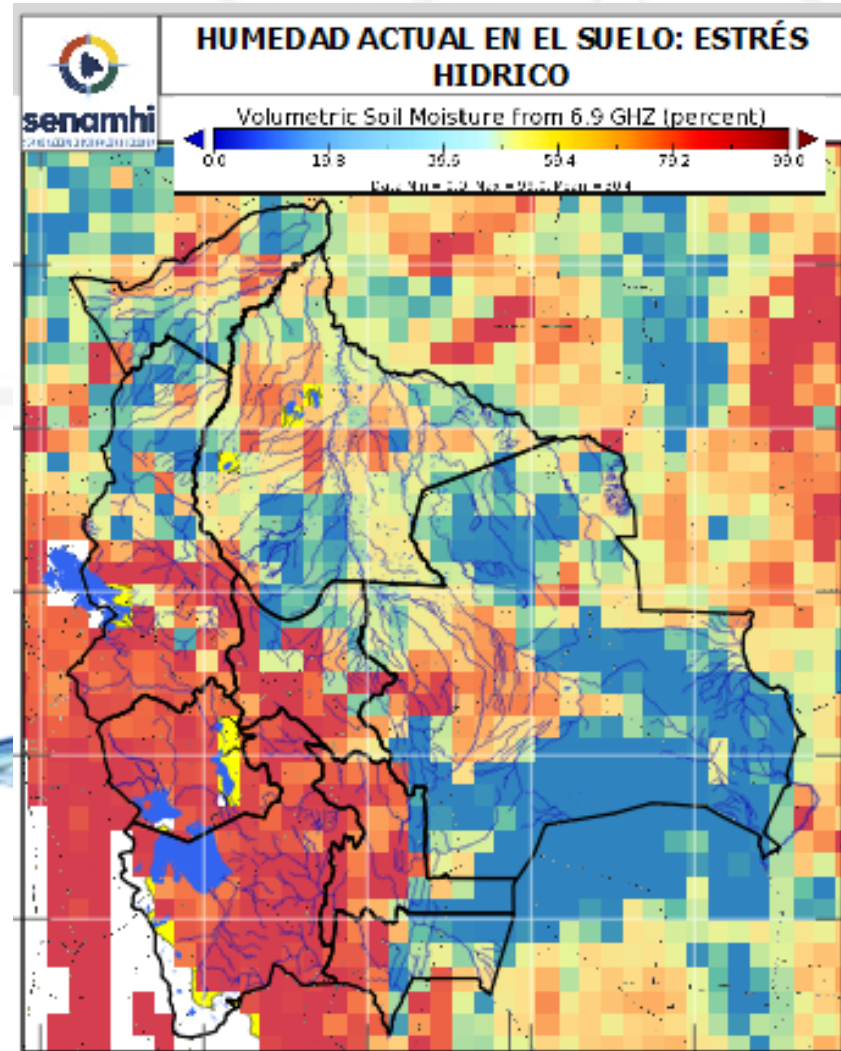
17 AL 21 OCTUBRE		Ascensos de cuidado
LA PAZ		
RIO	MUNICIPIO	
Luribay	Luribay	
	y comunidades cercanas	
Miguillas	y comunidades cercanas	
Unduavi	y comunidades cercanas	
Ichato	Inquisivi	
	y comunidades cercanas	
Solacama	Santiago Tocarani	
	Chulumani	
	y comunidades cercanas	

<u>17 AL 21 OCTUBRE</u>		Ascensos de cuidado
LA PAZ		
RIO	MUNICIPIO	
Kaka	Mayaya	
	Teoponte	
	El Triunfo	
	y comunidades cercanas	
Tuichi	Pelechuco	
	Comunidades cercanas	

# HUMEDAD ACTUAL EN EL SUELO: ESTRÉS HÍDRICO

Descarga correspondiente al 14-10-2025

SUPERFICIAL



SUPERFICIAL: A 5 centímetros de profundidad del suelo  
**Resolución de la Grilla: 10 Km**

